



**ODSJEK ZA MOTORIČKE POREMEĆAJE,  
KRONIČNE BOLESTI I ART-TERAPIJE**  
Department for the Studies of the Motoric Disturbances, Chronic  
Diseases and Art therapies  
Edukacijsko – rehabilitacijski fakultet  
**SVEUČILIŠTE U ZAGREBU**  
Faculty of Education and Rehabilitation Sciences  
**UNIVERSITY OF ZAGREB**

---

**“PRAKTIKUM IZ KREATIVNE  
TERAPIJE II ”**

**M O D E L I R A N J E**

# MODELIRANJE

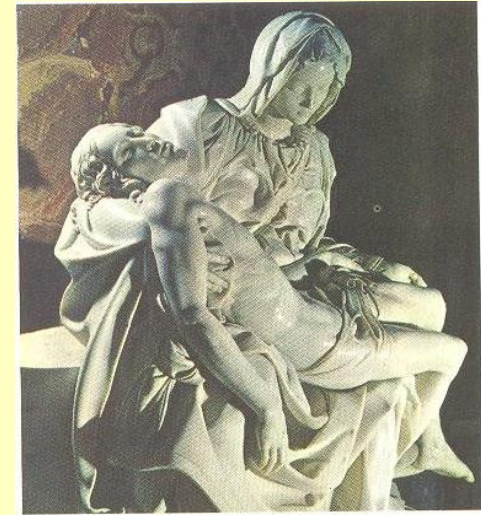
## PROSTORNO-PLASTIČNO OBLIKOVANJE



*"Willendorfska Venera",  
oko 25.000 – 20.000 pr.n.e.  
Willendorf, Austrija*



*Etrušćanska bronca VI st. pr. n. e*



*Michelangelo: Pietá (1497-1499)*

## TEHNIKE PROSTORNO-PLASTIČNOG OBLIKOVANJA

**Glina, kamen, metal, drvo, gips, bronca, žica, papir,  
glinamol, plastelin...**

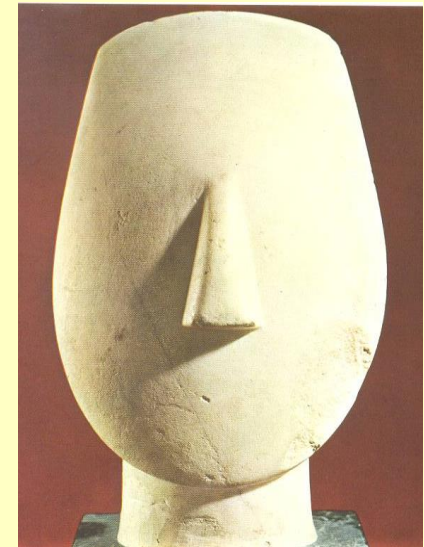
## ELEMENTI FORME

**VOLUMEN** – obujam ili zapremina nekog tijela u prostoru  
(*puni, prazan, jednostavan, složen, obli, uglati, statičan, dinamičan, raščlanjen, grupiran u odnosu na horizontalnu, okomitu ili kosu središnju os...*)

### **PLOHA – VANJSKI DIO VOLUMENA**

Oplošje volumena, mjesto gdje se spajaju volumen i prostor  
(*ravna, zaobljena, napeta, izlomljena, nepravilna, svijetla, tamna, uglati, obla, oštih ili mekanih rubova...*)

**LINIJA** – određuje postavu volumena, i odnos prostora i volumena



*Idol s Ciklandskih otoka  
(III tisućljeće pr. n. e)*

## PSIHOMOTORNE DIMENZIJE MODELIRANJA

### perceptivna i neuromotorna aktivnost

vizualno i taktilno opažanje  
oblikovno-prostorno mišljenje  
motorička vještina



motorička ekspresija



gnječenje, izvlačenje, utiskivanje,  
savijanje, istežanje



modeliranje, kombiniranje,  
variranje, razlaganje odnosa  
volumena i prostora

### simboličko izražavanje

Direktan odnos s materijalom



simbolička projekcija doživljaja,  
interpretacije, fantazama i strukture  
pojava, bića, predmeta ili situacija

---

Varijable i kriteriji procjene  
*kvantitativna i kvalitativna procjena*

OBLIK - strukturni elementi  
elementi forme

BOJA - odabir i simbolika boja

## Prikaz slučaja:

Djevojčica, KD: 6 godina,

Dg.: hemipareza spastica

Cilj istraživanje: ispitivanje utjecaja funkcionalne reedukacije i modeliranja u plastelinu na perceptivno-motoričko ponašanje i simboličko izražavanje

Varijable: oblik i boja

Slobodna tema		Zadana tema – «ljubav»	
<b>Prije</b> jedna kuglica žuta  <i>sunce, lopta</i>	<b>Poslije</b> više kuglica različitih veličina žuta, bijela  <i>cvijet, čovjek</i>	<b>Prije</b> jedna kuglica žuta  <i>mama</i>	<b>Poslije</b> više kuglica valjak ljubičasta, bijela, žuta  <i>obitelj</i>

Povećani emocionalni potencijal kanalizirao se u područje osjetilnosti i imaginacije, a istovremeno oslobađanje mišićne napetosti utjecalo je na bolju kontrolu pokreta i motoričku ekspresiju.

## Praktični dio predavanja:

Primjena modeliranja u funkciji poticanja emocionalnog, simboličkog i motoričkog izražavanja

- ❑ Primjena modeliranja različitih materijala (*plastelin, glinamol, papir, žica...*) u povezanosti s odabranim sadržajima osobnog iskustva
- ❑ Analiza odabira materijala, elemenata forme, boja i induciranih varijabli

# LITERATURA

1. **Peić, M. (1981): PRISTUP LIKOVNOM DJELU. Školska knjiga, Zagreb.**
2. **Jakubin, M. (1999): OSNOVE LIKOVNOG JEZIKA I LIKOVNE TEHNIKE, Educa, Zagreb.**